

Conférence des élus

Vous avez aimé le ZAN ? Vous allez adorer l'eau !

06/06/2025

Animateur

Pierre WOLF, journaliste indépendant

Organisation de la matinée

Portrait de l'eau gersoise et enjeux

3 tables rondes :

1. Nouveau régime climatique : comment gérer le trop d'eau ?

Pause

2. Nouveau régime climatique : comment gérer le pas assez d'eau ?
3. Ajouter du vert au vert : les solutions fondées sur la nature.

Introduction

Hervé LEFEBVRE, président du Syndicat mixte
du SCoT de Gascogne

Portrait de l'eau Gersoise et enjeux

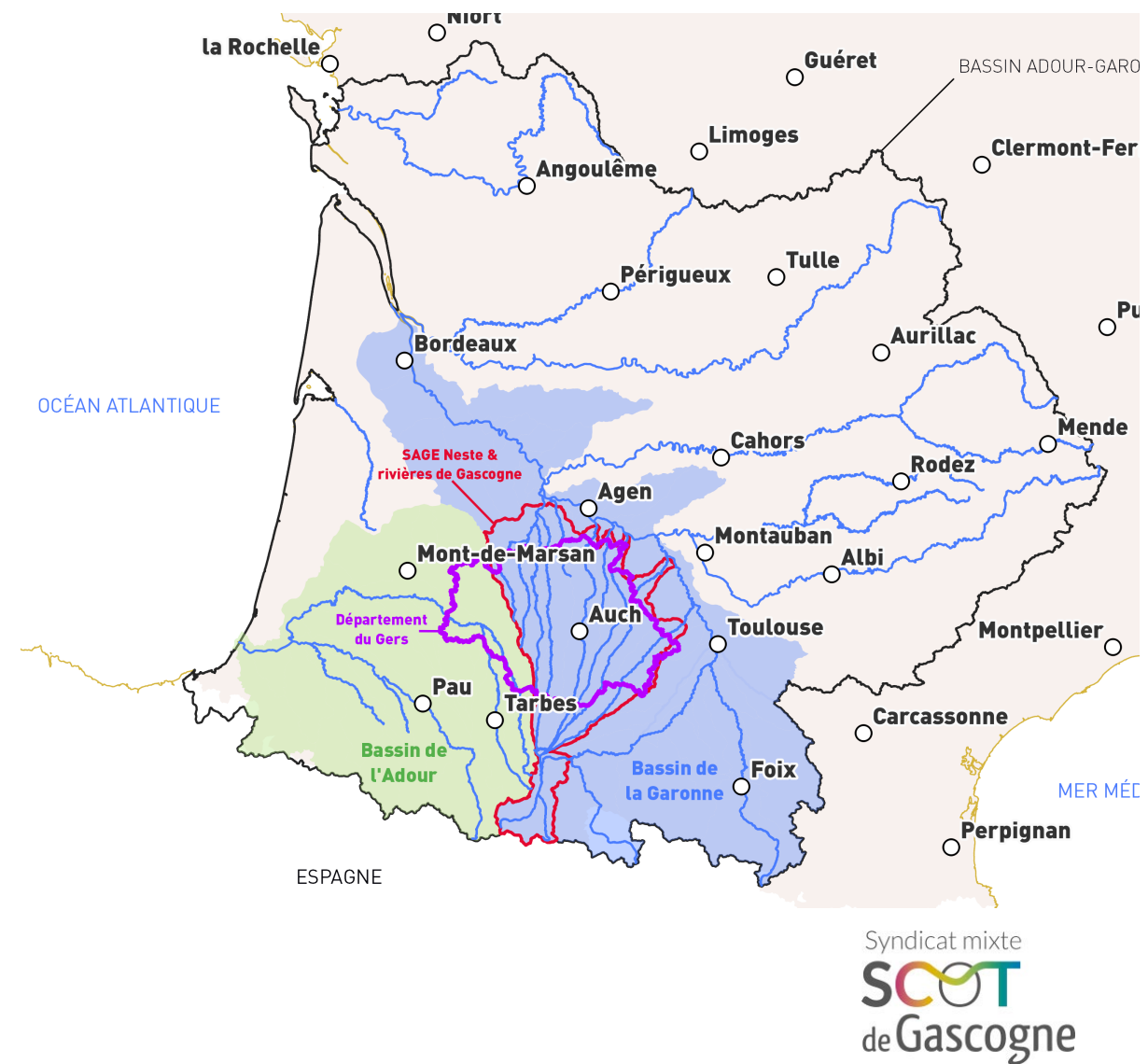
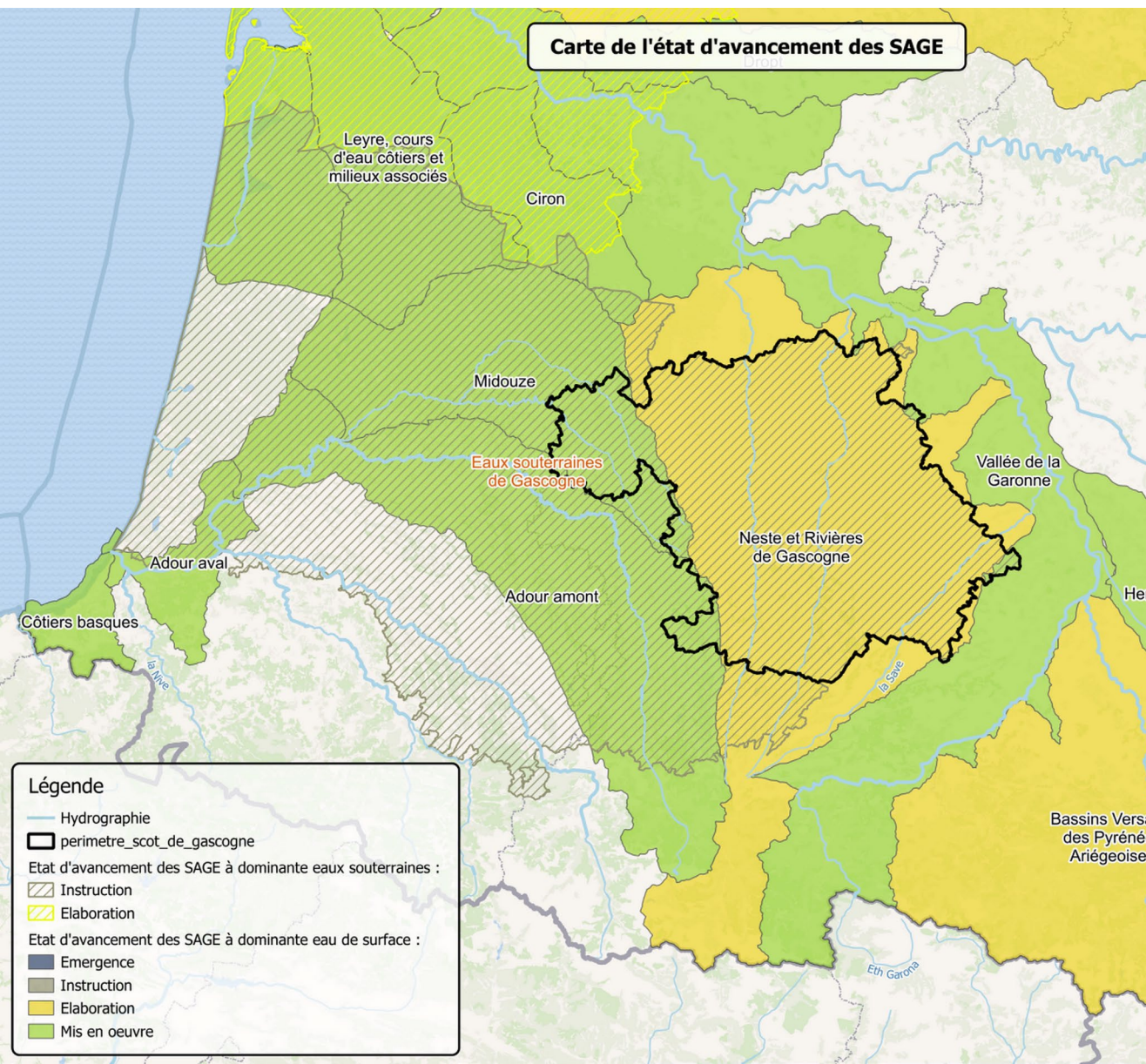
Film de l'Agence de l'eau Adour-Garonne

Marion HARLÉ, chargée de mission, SAGE Neste et rivières de Gascogne (NRG)

Ophélie TOUCHARD, responsable du pôle transition écologique, AUA/T

Étienne SAVARY, président de la commission géographique Gers au sein de la Clé du Sage NRG, président du syndicat mixte des 3 vallées

Max BALAS, représentant du Syndicat mixte du SCoT de Gascogne (SMG) à la CLE SAGE NRG



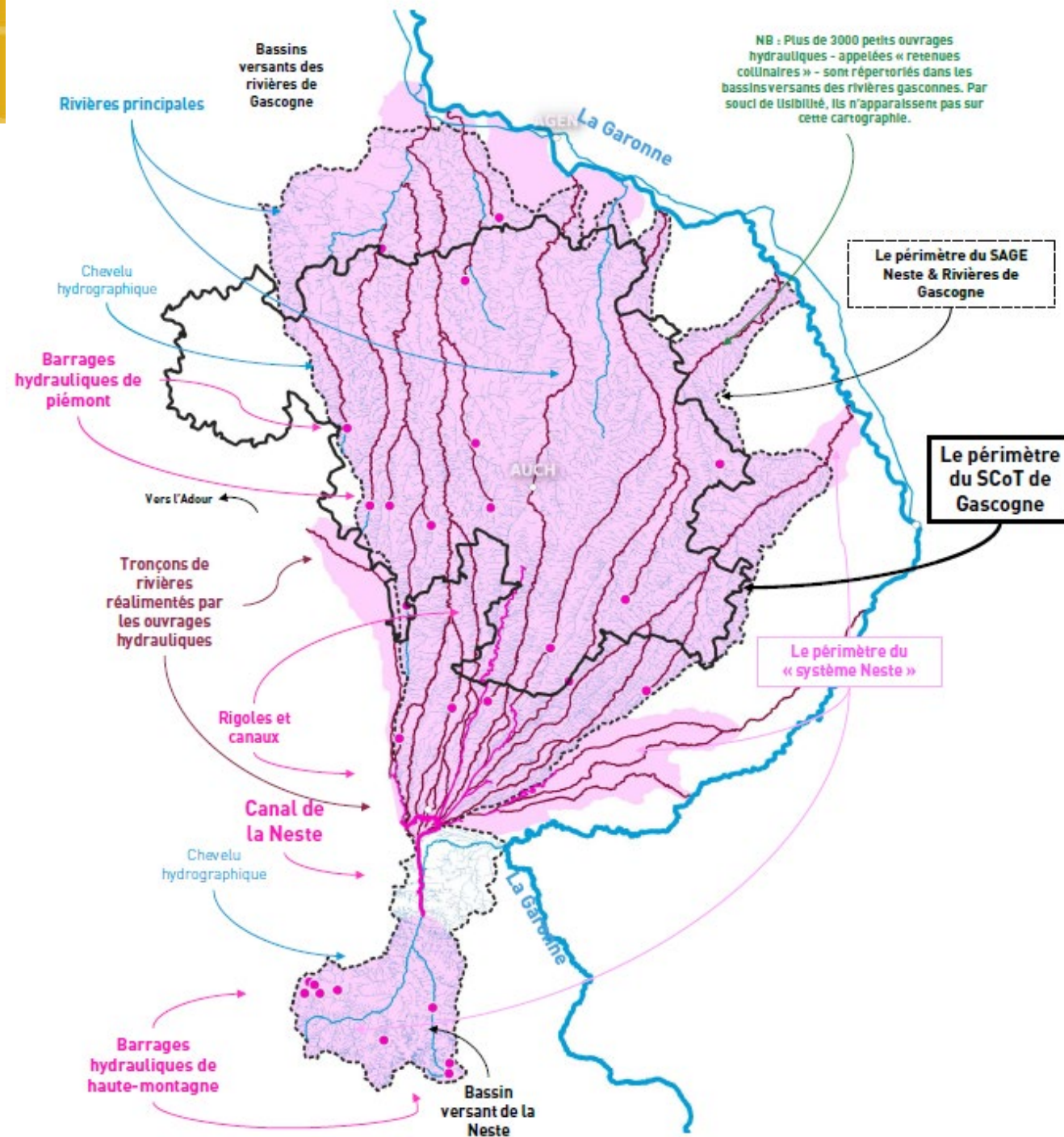


Table ronde 1

Nouveau régime climatique : comment gérer le trop d'eau ?

Nouveau régime climatique : comment gérer le trop d'eau ?

Gérard MIMALÉ, maire Caillavet, président du syndicat Mixte des Bassins Versants de l'Osse de la Gélise et de l'Auzoue

Patrick BET, maire de Tournecoupe et VP de la CC Bastides de Lomagne

ERICK CONSTENSOU, adjoint au maire de Samatan, en charge de la planification, de l'urbanisme, des grands projets et des infrastructures



Sur le territoire de la Communauté de communes Bastides de Lomagne

Evènements climatiques ...

Erosion des terres agricoles ...

Coulées de boue ...



2019



CONVENTION DE PARTENARIAT

Mobilisation conjointe autour de 2 axes de travail :

- Un volet collectif :
pour éclairer, sensibiliser et mobiliser collectivement les agriculteurs concernés
- Un volet individuel :
pour, sur la base du volontariat, analyser et préconiser individuellement des pistes techniques permettant de minimiser cette érosion

LUTTE CONTRE L'ÉROSION DES SOLS

CHAMP D'INTERVENTION

- **67 zones** régulièrement sujettes à des coulées de boues
- **98 agriculteurs** concernés
- **1148 hectares** particulièrement exposés
- Une **vulnérabilité multifactorielle**

LA DÉMARCHE

- **Accompagner le progrès volontaire des agriculteurs**
- **L'agriculteur au cœur de la démarche:** à la CA32 d'adapter à ses besoins, individuels ou collectifs



Carte des points noirs -
Communauté de communes
Bastides de Lomagne



2023

Charte d'engagement

Limiter le ruissellement des sols sur les voiries

Territoire de la communauté de communes Bastides de Lomagne

ENJEUX

- Maintien des sols et de leur valeur agronomique
- Diminution des coûts de fonctionnement liés à l'entretien des voiries
- Sécurisation des voiries
- Amélioration de la qualité des eaux et de la biologie des masses d'eau dégradées par les coulées de boue (matières en suspension)
- Sécurisation de la production d'eau potable.

Pour le Département du Gers,



LE DÉPARTEMENT

Pour la chambre
d'agriculture du Gers,



LE DÉPARTEMENT

Pour la fédération de
chasse du Gers,



Fédérations des Chasseurs

Pour l'Agence de l'eau
Adour-Garonne,



LE DÉPARTEMENT

Pour la communauté de
communes Bastides de Lomagne,



LE DÉPARTEMENT

Pour le GIP Public Labos
Antenne Gers,



LE DÉPARTEMENT

Pour Arbre et Paysage 32,



ARBRE et
PAYSAGE 32

Table ronde 2

Nouveau régime climatique : comment gérer le pas assez d'eau ?

Nouveau régime climatique : comment gérer le pas assez d'eau ?

Jacques CHABREUIL, maire de Ramouzens

Céline SALLES, présidente de la CC Astarac, Arros en Gascogne & Marie-Alix BODHUIN, chargée de développement territorial au sein de la CC

Célia EHMANN, directrice du développement à Nataïs

Sébastien LOUBIER, chercheur en économie territoriale et gestion quantitative de l'eau

Table ronde 3

Ajouter du vert au vert : les solutions fondées sur la nature

Ajouter du vert au vert : les solutions fondées sur la nature

Alain BERTHET, maire de Sarrant

Ludovic GERMA & **David CONDOTTA**, techniciens de rivière au syndicat mixte Adour Amont

Nicolas BOULBÈS, coordinateur national des programmes et stratégies immobilières durables du groupe Lidl & **Mélanie PALIS**, responsable développement immobilier en direction régionale du groupe Lidl

Synthèse & conclusion

**Merci de déposer les
badges dans le bac
prévu
Bon appétit**